

RS	DEZ 24	JAN	FEV	MAR	ABR	MAI	JUN	JUL	AGO	SET	OUT	NOV	DEZ	JAN/DEZ	2025	2024	VAR %	JAN/JAN
														VAR %	Acum	Acum	Acum	VAR %
A) Autos	10.657	7.170												-32,72%	7.170	6.169	16,23%	16,23%
B) Coml Leves	3.078	2.071												-32,72%	2.071	1.791	15,63%	15,63%
Subtotal (A+B)	13.735	9.241	0	0	0	0	0	0	0	0	0	0	0	-32,72%	9.241	7.960	16,09%	16,09%
Caminhões	1.210	830												-31,40%	830	665	24,81%	24,81%
Ônibus	229	123												-46,29%	123	55	123,64%	123,64%
Motos	3.145	2.989												-4,96%	2.989	2.840	5,25%	5,25%
Impl. Rodov.	677	670												-1,03%	670	445	50,56%	50,56%
Outros	1.121	1.004												-10,44%	1.004	761	31,93%	31,93%
Totais	20.117	14.857	0	0	0	0	0	0	0	0	0	0	0	-26,15%	14.857	12.726	16,75%	16,75%

EMPLACAMENTOS NO BRASIL - Okm

BRASIL	DEZ 24	JAN	FEV	MAR	ABR	MAI	JUN	JUL	AGO	SET	OUT	NOV	DEZ	JAN/DEZ	2025	2024	VAR %	JAN/JAN
														VAR %	Acum	Acum	Acum	VAR %
A) Autos	189.851	123.377												-35,01%	123.377	118.490	4,12%	4,12%
B) Coml Leves	53.826	36.491												-32,21%	36.491	33.555	8,73%	8,73%
Subtotal (A+B)	243.677	159.868	0	0	0	0	0	0	0	0	0	0	0	-34,39%	159.868	152.045	5,15%	5,15%
Caminhões	11.150	9.170												-17,82%	9.170	7.991	14,75%	14,75%
Ônibus	2.594	2.191												-15,54%	2.191	1.546	41,72%	41,72%
Motos	151.925	151.952												0,02%	151.952	143.326	6,02%	6,02%
Impl. Rodov.	6.820	6.203												-9,05%	6.203	7.081	-12,40%	-12,40%
Outros	12.226	12.051												-1,43%	12.051	10.594	14,73%	14,73%
Totais	428.401	341.435	0	0	0	0	0	0	0	0	0	0	0	-20,30%	341.435	322.493	5,87%	5,87%

RANKING DE EMPLACAMENTOS DE OKM POR ESTADO EM 2025

SEGMENTO	SP		MG		RJ		PR		BA		SC		PE		RS		GO		CE	
	JAN/25	NO ANO	JAN/25	NO ANO	JAN/25	NO ANO	JAN/25	NO ANO	JAN/25	NO ANO	JAN/25	NO ANO	JAN/25	NO ANO	JAN/25	NO ANO	JAN/25	NO ANO	JAN/25	NO ANO
A) Autos	34.435	34.435	17.167	17.167	6.899	6.899	7.550	7.550	5.160	5.160	6.967	6.967	4.682	4.682	7.170	7.170	4.383	4.383	3.203	3.203
B) Coml Leves	6.814	6.814	6.470	6.470	1.039	1.039	2.533	2.533	1.860	1.860	1.654	1.654	1.048	1.048	2.071	2.071	2.088	2.088	703	703
Subtotal (A+B)	41.249	41.249	23.637	23.637	7.938	7.938	10.083	10.083	7.020	7.020	8.621	8.621	5.730	5.730	9.241	9.241	6.471	6.471	3.906	3.906
Caminhões	1.795	1.795	1.246	1.246	471	471	1.025	1.025	416	416	879	879	158	158	830	830	283	283	188	188
Ônibus	449	449	356	356	120	120	185	185	272	272	65	65	88	88	123	123	41	41	70	70
Motos	25.501	25.501	11.629	11.629	11.657	11.657	7.376	7.376	10.928	10.928	4.660	4.660	9.316	9.316	2.989	2.989	5.585	5.585	7.583	7.583
Impl. Rodov.	1.457	1.457	409	409	61	61	847	847	189	189	762	762	26	26	670	670	287	287	44	44
Outros	2.224	2.224	1.011	1.011	640	640	914	914	706	706	1.132	1.132	358	358	1.004	1.004	1.448	1.448	314	314
Totais	72.675	72.675	38.288	38.288	20.887	20.887	20.430	20.430	19.531	19.531	16.119	16.119	15.686	15.686	14.857	14.857	14.115	14.115	12.105	12.105

EMPLACAMENTOS ELETRIFICADOS NO RS EM 2025 - Okm

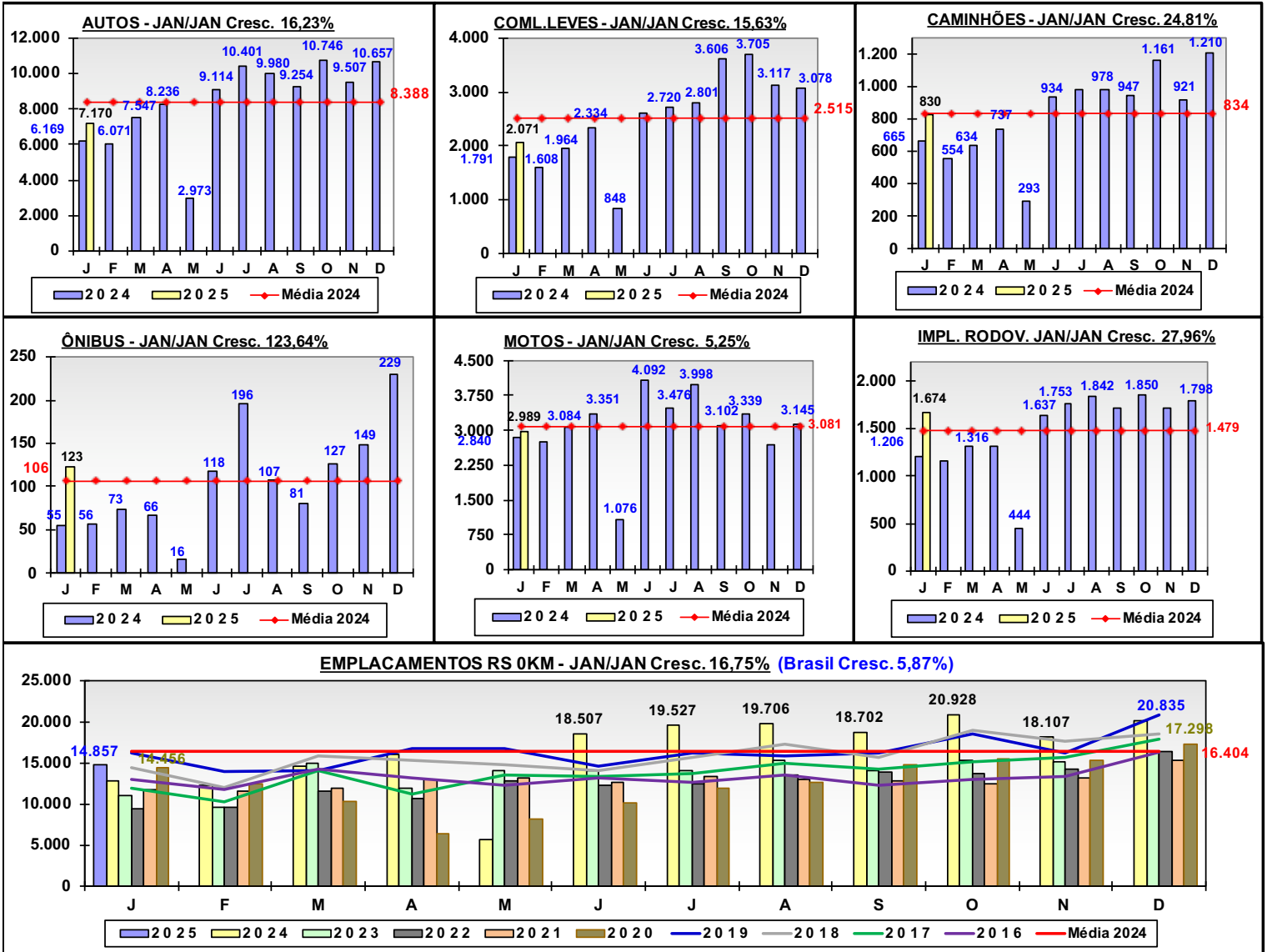
ELETRIFICADOS	DEZ 24	JAN	FEV	MAR	ABR	MAI	JUN	JUL	AGO	SET	OUT	NOV	DEZ	JAN/DEZ	2025	2024	VAR %	JAN/JAN
														VAR %	Acum	Acum	Acum	VAR %
AUTOS:																		
A) Híbridos	764	526												-31,15%	526	377	39,52%	39,52%
B) Elétricos	343	226												-34,11%	226	242	-6,61%	-6,61%
Total Autos	1.107	752	0	0	0	0	0	0	0	0	0	0	0	-32,07%	752	619	21,48%	21,48%
COML LEVE:																		
A) Híbridos	4	3												-25,00%	3	1	200,00%	200,00%
B) Elétricos	4	3												-25,00%	3	1	200,00%	200,00%
Total COML LEVE	8	6	0	0	0	0	0	0	0	0	0	0	0	-25,00%	6	2	200,00%	200,00%
Subtotais	1.115	758	0	0	0	0	0	0	0	0	0	0	0	-32,02%	758	621	22,06%	22,06%

EMPLACAMENTO NOS MUNICÍPIOS POR SEGMENTO

JANEIRO 25

Automóveis			Comerciais Leves			Caminhões			Motos			Ônibus		
Município	Qtde	Part.	Município	Qtde	Part.	Município	Qtde	Part.	Município	Qtde	Part.	Município	Qtde	Part.
PORTO ALEGRE	1944	27,11%	PORTO ALEGRE	272	13,13%	PORTO ALEGRE	101	12,17%	PORTO ALEGRE	436	14,59%	PORTO ALEGRE	15	12,20%
CAXIAS DO SUL	343	4,78%	CAXIAS DO SUL	84	4,06%	CAXIAS DO SUL	39	4,70%	CAXIAS DO SUL	161	5,39%	CAXIAS DO SUL	12	9,76%
CANOAS	298	4,16%	SANTA CRUZ DO SUL	56	2,70%	SAO LEOPOLDO	38	4,58%	CANOAS	112	3,75%	SANTA CRUZ DO SUL	9	7,32%
PELOTAS	220	3,07%	PELOTAS	49	2,37%	GRAVATAI	34	4,10%	PASSO FUNDO	99	3,31%	ELDORADO DO SUL	6	4,88%
PASSO FUNDO	213	2,97%	SANTA MARIA	47	2,27%	SAO MARCOS	22	2,65%	PELOTAS	90	3,01%	ROCA SALES	6	4,88%
SANTA CRUZ DO SUL	212	2,96%	PASSO FUNDO	43	2,08%	PASSO FUNDO	20	2,41%	GRAVATAI	71	2,38%	PELOTAS	4	3,25%
NOVO HAMBURGO	184	2,57%	NOVO HAMBURGO	37	1,79%	SANTA CRUZ DO SUL	20	2,41%	VIAMAO	71	2,38%	GRAVATAI	3	2,44%
SANTA MARIA	167	2,33%	TAQUARA	37	1,79%	BENTO GONCALVES	19	2,29%	SANTA MARIA	67	2,24%	PAROBE	3	2,44%
GRAVATAI	166	2,32%	BENTO GONCALVES	35	1,69%	PAMI FILHO	18	2,17%	ALVORADA	61	2,04%	SARANDI	3	2,44%
SAO LEOPOLDO	145	2,02%	IJUI	31	1,50%	ESTEIO	17	2,05%	BENTO GONCALVES	54	1,81%	TRES PASSOS	3	2,44%

Fonte: FENABRAVE



Fonte: FENABRAVE

