

RS	DEZ 23	JAN	FEV	MAR	ABR	MAI	JUN	JUL	AGO	SET	OUT	NOV	DEZ	MAI/ABR	2024	2023	VAR %	MAI/MAI
A) Autos	8.879	6.169	6.071	7.547	8.236	2.976								VAR %	Acum	Acum	Acum	VAR %
B) Coml Leves	2.439	1.791	1.608	1.964	2.334	849								-63,87%	30.999	29.954	3,49%	-53,88%
Subtotal (A+B)	11.318	7.960	7.679	9.511	10.570	3.825	0	0	0	0	0	0	0	-63,62%	8.546	8.534	0,14%	-62,27%
Caminhões	811	665	554	634	737	293								-60,24%	2.883	3.359	-14,17%	-52,89%
Ônibus	76	55	56	73	66	16								-75,76%	266	432	-38,43%	-76,81%
Motos	2.821	2.840	2.769	3.084	3.351	1.076								-67,89%	13.120	13.450	-2,45%	-63,66%
Impl. Rodov.	561	445	504	615	578	219								-62,11%	2.361	2.273	3,87%	-65,73%
Outros	877	761	660	701	737	225								-69,47%	3.084	3.475	-11,25%	-69,30%
Totais	16.464	12.726	12.222	14.618	16.039	5.654	0	0	0	0	0	0	0	-64,75%	61.259	61.477	-0,35%	-89,67%

EMPLACAMENTOS NO BRASIL EM 2024 - Okm

BRASIL	DEZ 23	JAN	FEV	MAR	ABR	MAI	JUN	JUL	AGO	SET	OUT	NOV	DEZ	MAI/ABR	2024	2023	VAR %	MAI/MAI
A) Autos	187.746	118.503	120.303	137.882	164.335	144.027								VAR %	Acum	Acum	Acum	VAR %
B) Coml Leves	48.844	33.553	34.967	38.093	43.739	39.187								-12,36%	685.031	591.396	15,83%	13,00%
Subtotal (A+B)	236.590	152.056	155.270	175.975	208.074	183.214	0	0	0	0	0	0	0	-11,95%	874.570	754.775	15,87%	18,66%
Caminhões	10.068	7.993	8.202	9.694	10.549	9.360								-11,27%	45.796	42.614	7,47%	18,66%
Ônibus	1.877	1.546	1.725	2.046	2.184	1.683								-22,94%	9.184	11.284	-18,61%	-24,77%
Motos	132.752	143.326	136.292	152.667	170.295	164.502								-3,40%	767.084	639.383	19,97%	1,90%
Impl. Rodov.	7.874	7.074	7.479	7.559	8.037	6.808								-15,29%	36.985	34.796	6,29%	-11,38%
Outros	10.850	10.511	10.366	10.839	11.470	11.001								-4,09%	54.160	49.964	8,40%	-5,71%
Totais	400.011	322.506	319.334	358.780	410.609	376.568	0	0	0	0	0	0	0	-8,29%	1.787.779	1.532.816	16,63%	5,41%

RANKING DE EMPLACAMENTOS DE OKM POR ESTADO EM 2024

ESTADO	JAN	FEV	MAR	ABR	MAI	JUN	JUL	AGO	SET	OUT	NOV	DEZ	ACUM. 2024	% Part
1) São Paulo	79.735	80.238	94.855	99.383	89.137								443.354	24,8%
2) Minas Gerais	35.728	41.337	43.776	59.261	52.638								232.738	13,0%
3) Rio de Janeiro	19.912	17.455	20.406	25.110	23.091								105.974	5,9%
4) Paraná	19.108	18.355	19.572	23.873	21.254								102.162	5,7%
5) Bahia	16.057	14.946	17.643	19.625	18.697								86.964	4,9%
6) Santa Catarina	14.960	15.704	17.823	18.425	17.611								84.523	4,7%
7) Goiás	13.143	13.241	14.933	17.119	15.616								74.051	4,1%
8) Pernambuco	13.510	12.136	13.367	16.517	16.210								71.740	4,0%
9) R S	12.726	12.222	14.618	16.039	5.654	0	0	0	0	0	0	0	61.259	3,4%
10) Ceará	9.577	7.706	9.452	7.746	15.215								49.696	2,8%
Totais	322.506	319.334	358.780	410.609	376.568	0	0	0	0	0	0	0	1.787.779	100,0%

EMPLACAMENTO NOS MUNICÍPIOS POR SEGMENTO

AUTOS	Quant.	Part. %
Porto Alegre	650	21,84%
Caxias do Sul	212	7,12%
Passo Fundo	110	3,70%
Canoas	104	3,49%
N. Hamburgo	102	3,43%
Santa Maria	97	3,26%
Pelotas	95	3,19%
Sta. Cruz do Sul	62	2,08%
São Leopoldo	54	1,81%
Bento Gonçalves	52	1,75%

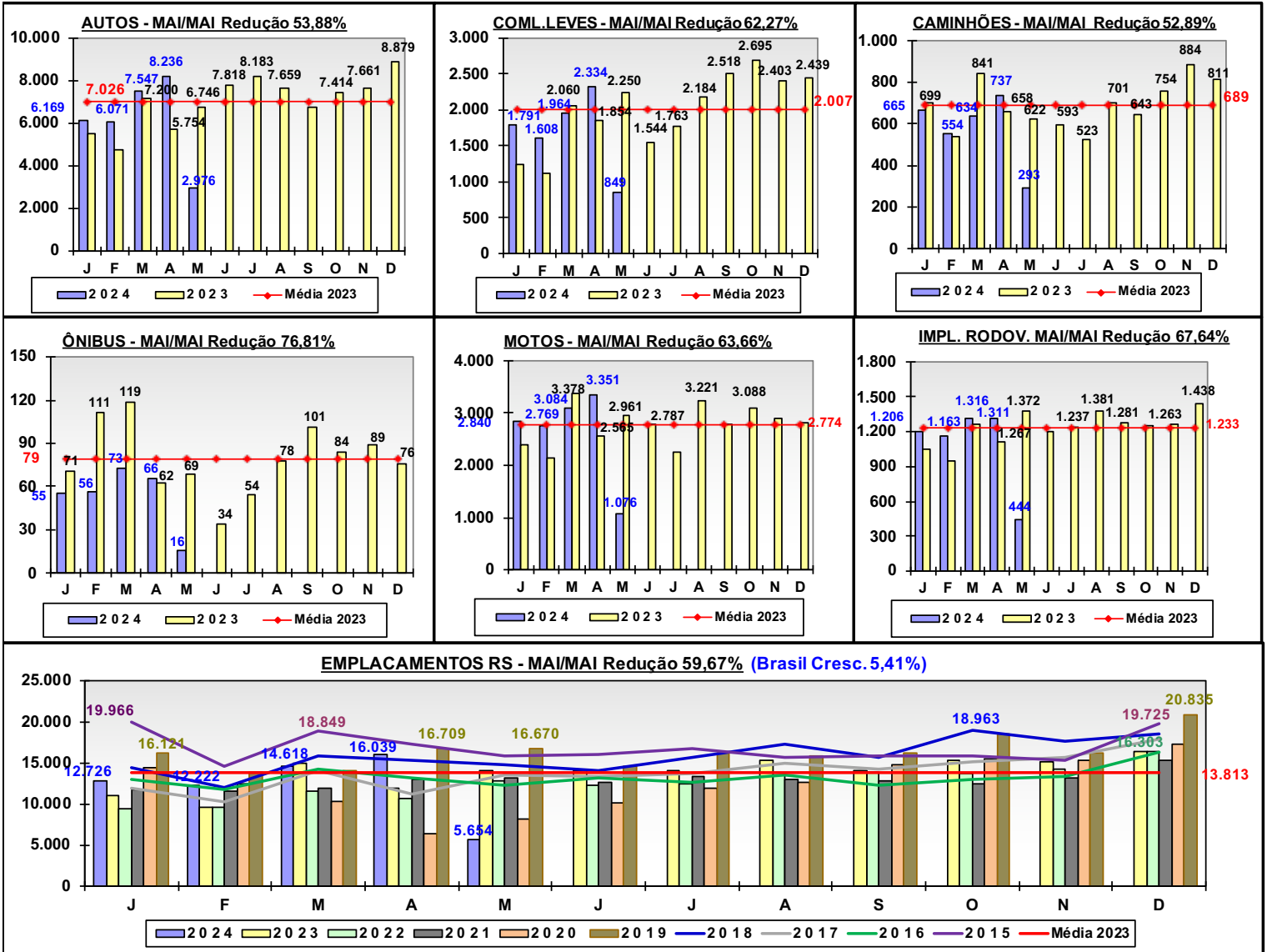
Coml Leve	Quant.	Part. %
Porto Alegre	76	8,95%
Caxias do Sul	46	5,42%
Passo Fundo	26	3,06%
B. Gonçalves	24	2,83%
Santa Maria	24	2,83%
Pelotas	20	2,36%
Ijuí	16	1,88%
Santa Rosa	12	1,41%
Vacaria	12	1,41%
Bagé	11	1,30%

Caminhões	Quant.	Part. %
Caxias do Sul	17	5,80%
Porto Alegre	16	5,46%
Vacaria	12	4,10%
Famoupiha	11	3,75%
Canoas	10	3,41%
Passo Fundo	10	3,41%
B. Gonçalves	9	3,07%
Ibirubá	9	3,07%
Lajeado	9	3,07%
Parai	9	3,07%

MOTOS	Quant.	Part. %
Porto Alegre	159	14,78%
Canoas	57	5,30%
Passo Fundo	54	5,02%
Caxias do Sul	48	4,46%
Pelotas	36	3,35%
Gravatá	24	2,23%
N. Hamburgo	22	2,04%
São Leopoldo	22	2,04%
Alvorada	20	1,86%
B. Gonçalves	20	1,86%

ÔNIBUS	Quant.	Part. %
Porto Alegre	3	18,75%
Gravatá	2	12,50%
Gangucu	1	6,25%
Carazinho	1	6,25%
Coronel Bicaco	1	6,25%
Dois Irmãos	1	6,25%
Erechim	1	6,25%
Imbé	1	6,25%
Lagoa Vermelha	1	6,25%
Nova Hartz	1	6,25%

Fonte: FENABRAVE



Fonte: FENABRAVE

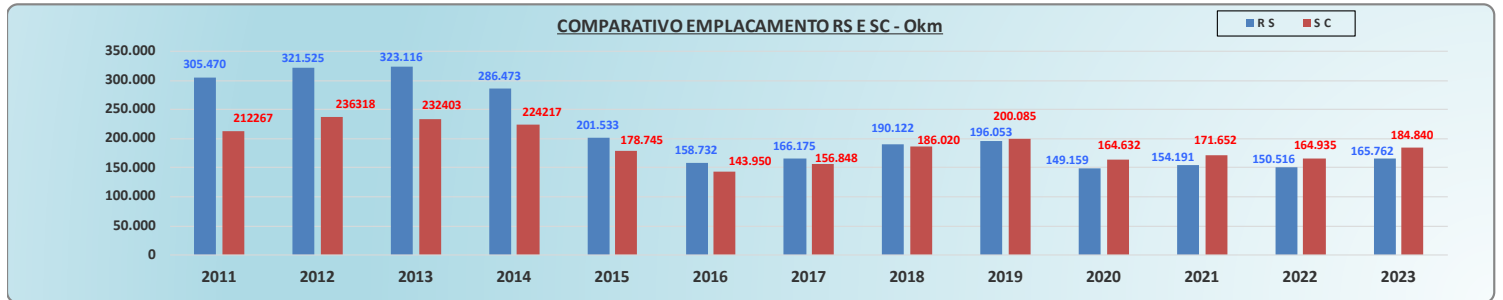
COMPARATIVO EMPLACAMENTOS RS E SC - Okm

MAIO 24

RS	2011	2012	2013	2014	2015	2016	2017	2018	2019	2020	2021	2022	2023
A) Autos	168.961	191.691	190.389	161.444	128.179	99.217	107.221	121.128	121.260	87.142	77.002	74.851	84.312
B) Coml Leves	46.748	51.028	57.535	59.208	22.959	20.193	21.389	23.683	23.863	17.946	20.932	18.383	24.081
Subtotal A+B	215.709	242.719	247.924	220.652	151.138	119.410	128.610	144.811	145.123	105.088	97.934	93.234	108.396
Caminhões	11.863	9.434	12.020	9.854	5.203	3.665	3.641	5.410	7.443	6.516	10.560	10.483	8.268
Ônibus	1.823	1.590	1.793	1.566	1.127	841	578	841	1.112	712	739	891	948
Motos	63.600	54.987	46.026	39.606	31.716	23.628	22.301	27.179	29.491	23.810	30.240	32.697	33.294
Impl. Rodov.	3.847	3.436	5.644	4.649	2.465	1.805	1.818	2.730	4.149	4.180	5.277	4.566	6.066
Outros	8.628	9.359	9.709	10.146	9.884	9.383	9.229	9.151	8.735	8.853	9.441	8.645	8.790
Totais RS	305.470	321.525	323.116	286.473	201.533	158.732	166.175	190.122	196.053	149.159	154.191	150.516	165.762
VAR %		5,26%	0,49%	-11,34%	-29,65%	-21,24%	4,69%	14,41%	3,12%	-23,92%	3,38%	-2,38%	10,13%
SC	2011	2012	2013	2014	2015	2016	2017	2018	2019	2020	2021	2022	2023
(*) Parcial	212.267 *	236.318 *	232.403 *	224.217 *	178.745	143.950	156.848	186.020	200.085	164.632	171.652	164.935	183.840
Totais SC	212.267 *	236.318 *	232.403 *	224.217 *	178.745	143.950	156.848	186.020	200.085	164.632	171.652	164.935	183.840
VAR %		11,33%	-1,66%	-3,52%	-20,28%	-19,47%	8,96%	18,60%	7,56%	-172,72%	4,27%	-3,91%	11,46%
COMPARATIVO	2011	2012	2013	2014	2015	2016	2017	2018	2019	2020	2021	2022	2023
(*) Parcial	212.267 *	236.318 *	232.403 *	224.217 *	178.745	143.950	156.848	186.020	200.085	164.632	171.652	164.935	183.840
SC	212.267 *	236.318 *	232.403 *	224.217 *	178.745	143.950	156.848	186.020	200.085	164.632	171.652	164.935	183.840
RS	305.470	321.525	323.116	286.473	201.533	158.732	166.175	190.122	196.053	149.159	154.191	150.516	165.762
VAR %	30,51%	26,50%	28,07%	21,73%	11,31%	9,31%	5,61%	2,18%	-2,06%	-10,37%	-11,32%	-9,58%	-9,83%

2024	2024	%
RS	SC	
30.999	36.560	-17,94%
8.546	9.545	-11,69%
39.545	46.105	-16,59%
2.883	4.076	-41,38%
266	318	-19,55%
13.120	24.896	-89,76%
2.361	4.182	-77,13%
3.084	4.946	-60,38%
61.259	84.523	-37,98%

2024	2023	%
Acum.	Acum.	Cresc.
84.523	70.396	20,07%
61.259	61.477	-0,35%
-37,98%	-14,51%	



EMPLACAMENTOS NO RIO GRANDE DO SUL EM 2024 - Okm

(QUANT. POR DIAS ÚTEIS)

RS	JAN	FEV	MAR	ABR	MAI	JUN	JUL	AGO	SET	OUT	NOV	DEZ
DIAS ÚTEIS	26	22	25	26	25							
A) Autos	237	276	302	317	119							
B) Coml Leves	69	62	79	90	34							
Subtotal A+B	306	349	380	407	153							
Caminhões	26	25	25	28	12							
Ônibus	2	3	3	3	1							
Motos	109	126	123	129	43							
Impl. Rodov.	17	23	25	22	9							
Outros	29	30	28	28	9							
EMPLACAMENTO	490	555	585	617	226							

EMPLACAMENTOS NO BRASIL EM 2024 - Okm

(QUANT. POR DIAS ÚTEIS)

BRASIL	JAN	FEV	MAR	ABR	MAI	JUN	JUL	AGO	SET	OUT	NOV	DEZ
DIAS ÚTEIS	26	23	25	26	25							
A) Autos	4.558	5.231	5.516	6.322	5.761							
B) Coml Leves	1.291	1.520	1.524	1.681	1.567							
Subtotal A+B	5.849	6.751	7.039	8.003	7.329							
Caminhões	307	357	388	406	374							
Ônibus	59	75	82	84	67							
Motos	5.513	5.925	6.107	6.548	6.580							
Impl. Rodov.	272	325	302	308	273							
Outros	404	451	434	440	440							
EMPLACAMENTO	12.404	13.884	14.352	15.790	15.063							