

RS	DEZ 24	JAN	FEV	MAR	ABR	MAI	JUN	JUL	AGO	SET	OUT	NOV	DEZ	FEV/JAN	2025	2024	VAR %	FEV/FEV
														VAR %	Acum	Acum	Acum	VAR %
A) Autos	10.657	7.170	6.848											-4,49%	14.018	12.240	14,53%	12,80%
B) Coml Leves	3.078	2.071	2.053											-0,87%	4.124	3.399	21,33%	27,67%
Subtotal (A+B)	13.735	9.241	8.901	0	0	0	0	0	0	0	0	0	0	-3,88%	18.142	15.639	16,00%	15,91%
Caminhões	1.210	830	711											-14,34%	1.541	1.219	26,42%	28,34%
Ônibus	229	123	111											-9,76%	234	111	110,81%	98,21%
Motos	3.145	2.989	2.810											-5,99%	5.799	5.609	3,39%	1,48%
Impl. Rodov.	677	670	561											-16,27%	1.231	949	29,72%	11,31%
Outros	1.121	1.005	954											-5,07%	1.859	1.422	37,76%	44,33%
Totais	20.117	14.858	14.048	0	0	0	0	0	0	0	0	0	0	-5,45%	28.906	24.949	15,86%	14,93%

EMPLACAMENTOS NO BRASIL - Okm

BRASIL	DEZ 24	JAN	FEV	MAR	ABR	MAI	JUN	JUL	AGO	SET	OUT	NOV	DEZ	FEV/JAN	2025	2024	VAR %	FEV/FEV
														VAR %	Acum	Acum	Acum	VAR %
A) Autos	189.851	123.366	134.795											9,26%	258.161	238.787	8,11%	12,05%
B) Coml Leves	53.826	36.486	39.042											7,00%	75.530	68.514	10,24%	11,68%
Subtotal (A+B)	243.677	159.854	173.837	0	0	0	0	0	0	0	0	0	0	8,75%	333.691	307.301	8,59%	11,97%
Caminhões	11.159	9.170	8.752											-4,56%	17.922	16.186	10,73%	6,80%
Ônibus	2.594	2.191	2.375											8,40%	4.566	3.271	39,59%	37,68%
Motos	151.925	151.954	155.954											2,63%	307.908	279.619	10,12%	14,43%
Impl. Rodov.	6.820	6.203	6.195											-0,13%	12.398	14.567	-14,89%	-17,25%
Outros	12.226	12.052	12.983											7,72%	25.035	20.864	19,99%	25,32%
Totais	428.401	341.424	360.096	0	0	0	0	0	0	0	0	0	0	5,47%	701.520	641.808	9,30%	12,77%

RANKING DE EMPLACAMENTOS DE OKM POR ESTADO EM 2025

ESTADO	JAN	FEV	MAR	ABR	MAI	JUN	JUL	AGO	SET	OUT	NOV	DEZ	ACUM. 2025	% Part
1º) São Paulo	72.675	41.682											154.261	22,0%
2º) Minas Gerais	38.287	44.005											82.292	11,7%
3º) Paraná	20.430	22.065											42.495	6,1%
4º) Rio de Janeiro	20.887	20.742											41.629	5,9%
5º) Bahia	19.530	18.919											38.449	5,5%
6º) Santa Catarina	16.120	17.264											33.384	4,8%
7º) Pernambuco	15.686	14.740											30.426	4,3%
8º) R S	14.858	14.048											28.906	4,1%
9º) Goiás	14.114	14.563											28.677	4,1%
10º) Ceará	12.105	11.998											24.103	3,4%
Totais	341.424	360.096											701.520	100,0%

EMPLACAMENTOS ELETRIFICADOS NO RS EM 2025 - Okm

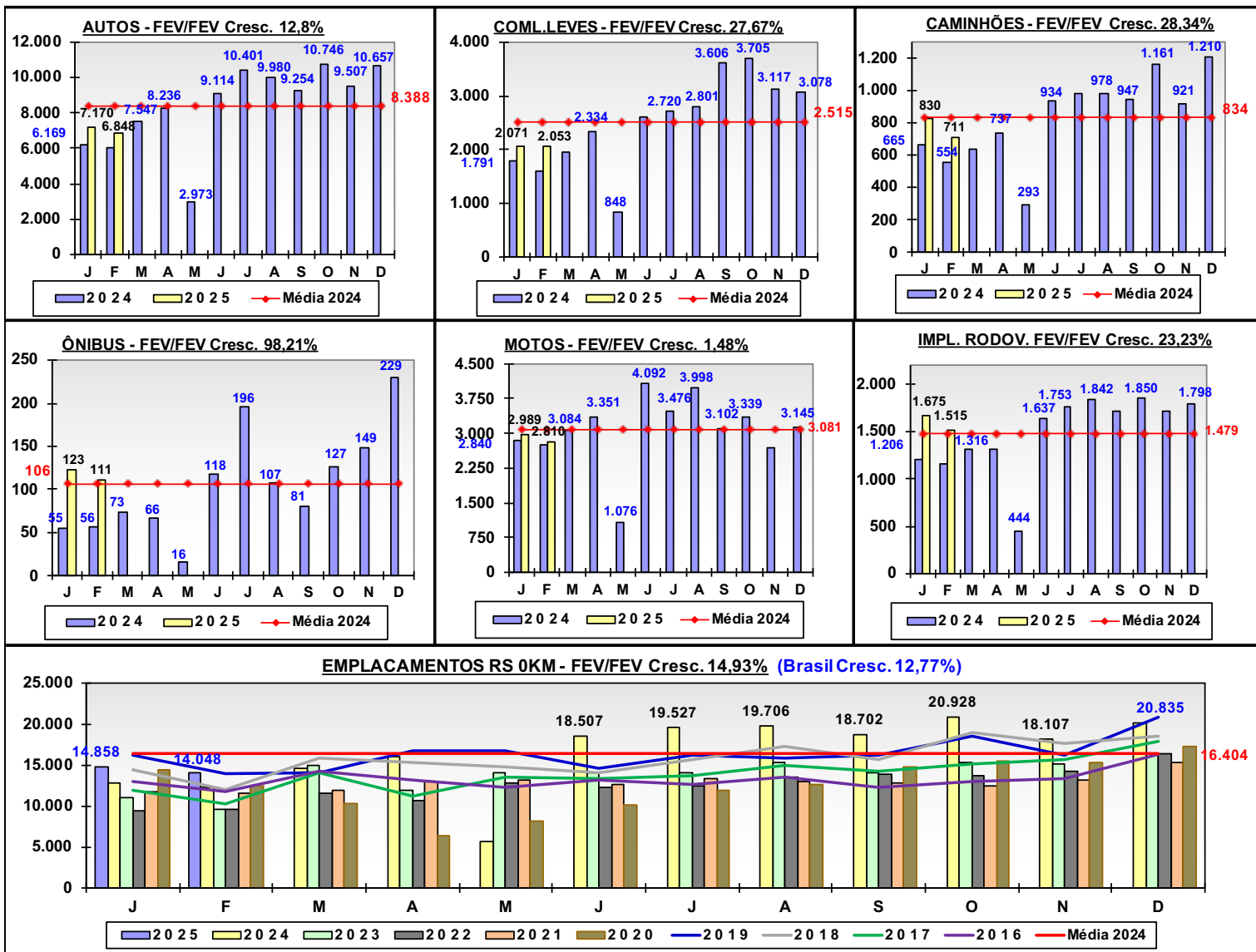
ELETRIFICADOS	DEZ 24	JAN	FEV	MAR	ABR	MAI	JUN	JUL	AGO	SET	OUT	NOV	DEZ	FEV/JAN	2025	2024	VAR %	FEV/FEV
														VAR %	Acum	Acum	Acum	VAR %
AUTOS:																		
A) Híbridos	764	526	493											-6,27%	1.019	689	47,90%	58,01%
B) Elétricos	343	226	331											46,46%	557	479	16,28%	39,66%
Total Autos	1.107	752	824	0	0	0	0	0	0	0	0	0	0	9,57%	1.576	1.168	34,93%	50,09%
COML LEVE:																		
A) Híbridos	4	3	7											133,33%	10	4	150,00%	133,33%
B) Elétricos	4	3												-100,00%	3	15	-80,00%	-100,00%
Total COML LEVE	8	6	7	0	0	0	0	0	0	0	0	0	0	16,67%	13	19	-31,58%	-58,62%
Subtotais	1.115	758	831	0	0	0	0	0	0	0	0	0	0	9,63%	1.589	1.187	33,87%	46,82%

EMPLACAMENTO NOS MUNICÍPIOS POR SEGMENTO

FEVEREIRO 25

Automóveis			Comerciais Leves			Caminhões			Motos			Ônibus		
Município	Qtde	Part.	Município	Qtde	Part.	Município	Qtde	Part.	Município	Qtde	Part.	Município	Qtde	Part.
PORTO ALEGRE	1766	25,79%	PORTO ALEGRE	198	9,64%	PORTO ALEGRE	76	10,68%	PORTO ALEGRE	437	15,55%	PORTO ALEGRE	14	12,61%
CAXIAS DO SUL	361	5,27%	CAXIAS DO SUL	88	4,29%	PORTAO	33	4,64%	CAXIAS DO SUL	138	4,91%	SANTA MARIA	10	9,01%
CANOAS	251	3,67%	PELOTAS	59	2,87%	CANOAS	32	4,50%	CANOAS	97	3,45%	ALECRETE	5	4,50%
PELOTAS	210	3,07%	SANTA MARIA	54	2,63%	CAXIAS DO SUL	21	2,95%	PELOTAS	89	3,13%	BENTO GONCALVES	5	4,50%
PASSO FUNDO	209	3,05%	SANTA CRUZ DO SUL	50	2,53%	SANTA MARIA	18	2,55%	PASSO FUNDO	83	2,93%	CACHOEIRINHA	5	4,50%
SANTA MARIA	205	2,99%	PASSO FUNDO	43	2,09%	CACHOEIRINHA	17	2,39%	GRAVATAI	79	2,81%	AFRÓRIO GRANDE	4	3,60%
NOVO HAMBURGO	200	2,92%	CANOAS	42	2,05%	SANTA CRUZ DO SUL	17	2,39%	ALVORADA	61	2,17%	CAXIAS DO SUL	3	2,70%
SANTA CRUZ DO SUL	154	2,25%	LAJADO	38	1,85%	VACARIA	17	2,39%	VIAMARO	61	2,17%	AGUDO	2	1,80%
GRAVATAI	148	2,16%	NOVO HAMBURGO	36	1,75%	FREDERICO WESTPHALEN	14	1,97%	SANTA MARIA	60	2,14%	ESTEREO	2	1,80%
SÃO LEOPOLDO	138	2,02%	RIO GRANDE	34	1,66%	SÃO MARCOS	14	1,97%	BENTO GONCALVES	59	2,10%	GUARBUJ	2	1,80%

Fonte: FENABRAVE



Fonte: FENABRAVE

EMPLACAMENTO 0KM POR ESTADO EM 2025

AUTOS	JAN	FEV	MAR	ACUM. 2025	% Part
1º) São Paulo	41.249	48.890		90.139	27,0%
2º) Minas Gerais	23.636	29.036		52.672	15,8%
3º) Paraná	10.083	10.503		20.586	6,2%
4º) Santa Catarina	8.620	9.614		18.234	5,5%
5º) R S	9.241	8.901		18.142	5,4%
6º) Rio de Janeiro	7.938	7.659		15.597	4,7%
7º) Bahia	7.019	7.001		14.020	4,2%
8º) Goiás	6.470	6.441		12.911	3,9%
9º) Distrito Federal	6.394	6.024		12.418	3,7%
10º) Pernambuco	5.730	5.157		10.887	3,3%
Totais	159.854	173.837		333.691	100,0%

CAMINHÃO	JAN	FEV	MAR	ACUM. 2025	% Part
1º) São Paulo	1.795	1.633		3.428	19,1%
2º) Minas Gerais	1.246	1.273		2.519	14,1%
3º) Paraná	1.025	1.143		2.168	12,1%
4º) Santa Catarina	879	727		1.606	9,0%
5º) R S	830	711		1.541	8,6%
6º) Rio de Janeiro	471	484		955	5,3%
7º) Bahia	416	370		786	4,4%
8º) Espírito Santo	357	304		661	3,7%
9º) Goiás	283	300		583	3,3%
10º) Mato Grosso	324	229		553	3,1%
Totais	9.170	8.752		17.922	100,0%

ÔNIBUS	JAN	FEV	MAR	ACUM. 2025	% Part
1º) São Paulo	449	564		1.013	22,2%
2º) Minas Gerais	356	451		807	17,7%
3º) Paraná	185	261		446	9,8%
4º) Bahia	272	166		438	9,6%
5º) Rio de Janeiro	120	193		313	6,9%
6º) R S	123	111		234	5,1%
7º) Pernambuco	88	61		149	3,3%
8º) Maranhã	82	53		135	3,0%
9º) Distrito Federal	81	32		113	2,5%
10º) Ceará	72	22		92	2,0%
Totais	2.191	2.375		4.566	100,0%

MOTOS	JAN	FEV	MAR	ACUM. 2025	% Part
1º) São Paulo	25.501	26.465		51.966	16,9%
2º) Minas Gerais	11.629	11.583		23.212	7,5%
3º) Rio de Janeiro	11.657	11.549		23.206	7,5%
4º) Bahia	10.928	10.514		21.442	7,0%
5º) Pará	8.662	10.658		19.320	6,3%
6º) Pernambuco	9.316	8.887		18.203	5,9%
7º) Paraná	7.376	8.425		15.801	5,1%
8º) Ceará	7.583	7.551		15.134	4,9%
9º) Maranhão	6.326	6.495		12.821	4,2%
10º) Goiás	5.585	5.890		11.475	3,7%
11º) Santa Catarina	4.662	4.947		9.609	3,1%
12º) Mato Grosso	4.129	4.616		8.745	2,8%
13º) Piauí	4.388	4.251		8.639	2,8%
14º) Paraíba	4.266	3.991		8.257	2,7%
15º) Amazonas	3.533	4.050		7.583	2,5%
16º) Alagoas	3.821	3.686		7.507	2,4%
17º) Espírito Santo	2.954	3.946		6.900	2,2%
18º) R S	2.989	2.810		5.799	1,9%
Totais	151.954	155.954		307.908	100,0%

